

circule du
LUNDI AU VENDREDI

48

CITRY > SAÂCY-SUR-MARNE

Citry	Villaré Château d'Eau	5:28	5:58	6:28	6:58	7:28	8:58
	Dhuis	5:29	5:59	6:29	6:59	7:29	8:59
	Rue des Meulières	5:30	6:00	6:30	7:00	7:30	9:00
	Église	5:32	6:02	6:32	7:02	7:32	9:02
	Saunnières	5:34	6:04	6:34	7:04	7:34	9:04
Saâcy-sur-Marne	Stade	5:36	6:06	6:36	7:06	7:36	9:06
	Rond-Point Centre	5:37	6:07	6:37	7:07	7:37	9:07
	Église	5:38	6:08	6:38	7:08	7:38	9:08
	Gare de Nanteuil Sâcy	5:45	6:15	6:45	7:15	7:45	9:15
	Trains P en direction de Paris Est	5:50	6:20	6:50	7:20	7:50	9:20

circule le **SAMEDI**

48

CITRY
> SAÂCY-SUR-MARNE

Citry	Villaré Château d'Eau	6:58
	Dhuis	6:59
	Rue des Meulières	7:00
	Église	7:02
	Saunnières	7:04
Saâcy-sur-Marne	Stade	7:06
	Rond-Point Centre	7:07
	Église	7:08
	Gare de Nanteuil Sâcy	7:15
	Trains P en direction de Paris Est	7:20

48

circule du
LUNDI AU VENDREDI

SAÂCY-SUR-MARNE
> CITRY

Trains P en provenance de Paris Est		13:39	15:39	16:39	17:39	18:09	18:39	19:09	19:39	20:09
Circule uniquement les		Me								
Saâcy-sur-Marne	Gare de Nanteuil Sâcy	13:43	15:43	16:43	17:43	18:13	18:43	19:13	19:43	20:13
	Stade	13:45	15:45	16:45	17:45	18:15	18:45	19:15	19:45	20:15
	Rond-Point Centre	13:46	15:46	16:46	17:46	18:16	18:46	19:16	19:46	20:16
	Église	13:47	15:47	16:47	17:47	18:17	18:47	19:17	19:47	20:17
	Citry	Saunnières	13:54	15:54	16:54	17:54	18:24	18:54	19:24	19:54
Église		13:56	15:56	16:56	17:56	18:26	18:56	19:26	19:56	20:26
Rue des Meulières		13:58	15:58	16:58	17:58	18:28	18:58	19:28	19:58	20:28
Dhuis		13:59	15:59	16:59	17:59	18:29	18:59	19:29	19:59	20:29
Villaré Château d'Eau		14:00	16:00	17:00	18:00	18:30	19:00	19:30	20:00	20:30

circule le **SAMEDI**

48

SAÂCY-SUR-MARNE
> CITRY

Trains P en provenance de Paris Est		13:39
Saâcy-sur-Marne	Gare de Nanteuil Sâcy	13:43
	Stade	13:45
	Rond-Point Centre	13:46
	Église	13:47
	Citry	Saunnières
Église		13:56
Rue des Meulières		13:58
Dhuis		13:59
Villaré Château d'Eau		14:00

LÉGENDE

Me : Circule uniquement le mercredi.

 Circule en période scolaire.

 Correspondances.

VACANCES SCOLAIRES

Toussaint : du 21 octobre 2017
au 5 novembre 2017 inclus.

Noël : du 23 décembre 2017
au 7 janvier 2018 inclus.

Hiver : du 17 février 2018
au 4 mars 2018 inclus.

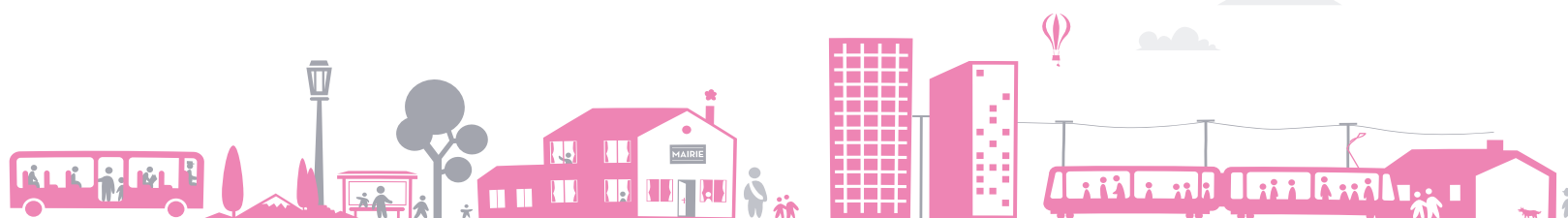
Printemps : du 14 avril 2018
au 29 avril 2018 inclus.

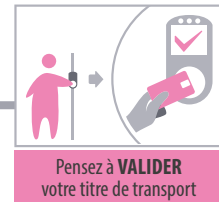
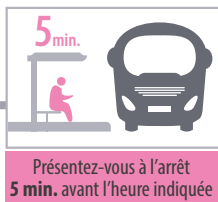
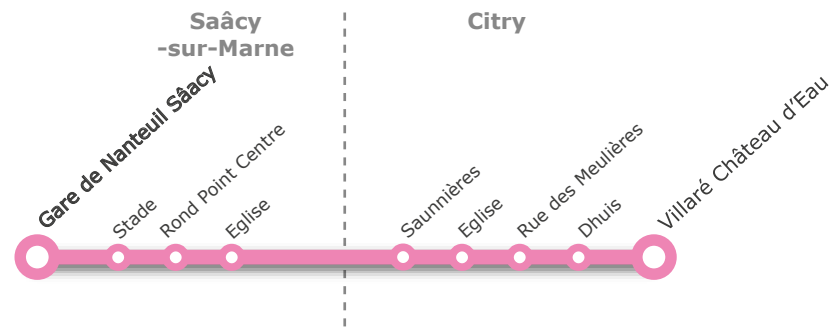
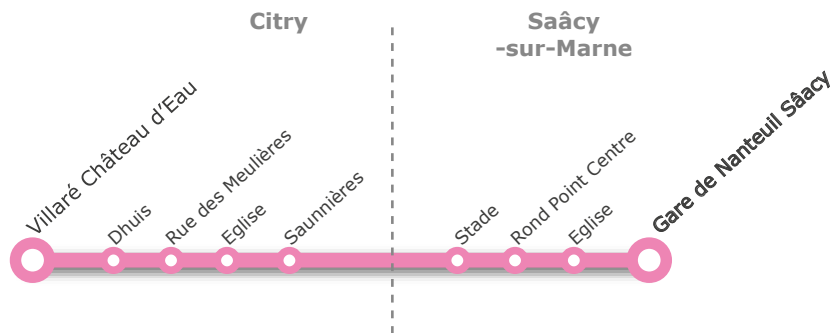
Été : à compter du 10 juillet 2018.

À SAVOIR

• Cette ligne ne fonctionne pas les dimanches
et jours fériés.

NOTA Les dessertes des établissements scolaires
sont accessibles à tout voyageur muni
d'un titre de transport valable.





SOYEZ VIGILANTS !

BUS
12 000 kg

**ON NE FAIT
PAS LE POIDS
FACE À UN BUS**

Paul
85 kg

Pour tous vos déplacements en Île-de-France
Recherchez votre itinéraire sur :

→ vianavigo.com

Titres de transport valables sur le réseau

(zones 4-5) :

- Passe Navigo**
Année, Mois, Semaine
- Passe Navigo**
Imagine'R
- Carte scolaire**
lignes régulières (ex Carte Optile)
- Ticket**
(plein tarif, 1/2 tarif)
- Ticket Mobilis**
- Forfait Paris Visite**
- Ticket jeunes week-end**
- Améthyste Navigo**
- Billet accès à bord**
(émis à bord du véhicule)

Pour plus d'informations :

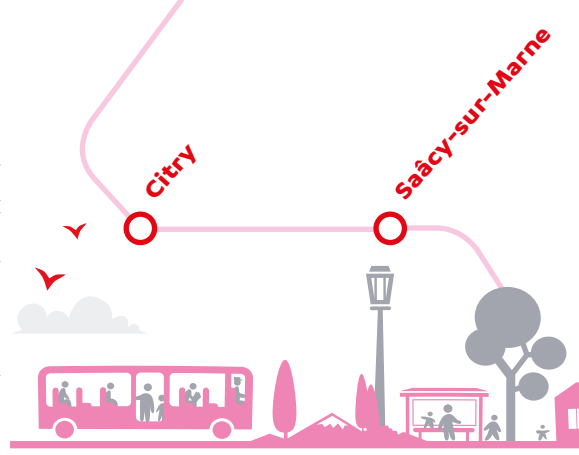
Centre de la Ferté-sous-Jouarre
102 rue Pierre Marx
77260 La-Ferté-sous-Jouarre
Tél : 01 60 22 43 57

ligne
48

HORAIRES

à compter du
4 septembre 2017

©zeilda - 173763 - Droits de reproduction réservés. Imprimés sur papier recyclé 60%.



Nouvelle édition - Octobre 2017

www.marne-et-morin.fr

